

(Α). ΕΑΝ ΕΧΕΤΕ ΕΚΔΟΣΗ των Windows, 7 ή ΝΕΩΤΕΡΗ

Το εκάστοτε Πρόγραμμα Εγκατάστασης θα δημιουργήσει ένα αρχείο συντόμευσης (Shortcut) '.lnk', στο Desktop του Υπολογιστή σας (με όνομα αντίστοιχο του κάθε Προγράμματος), και θα "τρέχει" από εκεί με "διπλό κλικ".

Αυτό το Πρόγραμμα «τρέχει» στα Windows με την «λογική» → «Run as Administrator».

Στην ελάχιστη πιθανή περίπτωση, πάντως, κατά την οποία στο δικό σας Υπολογιστή «βγαίνει» **'Error 75' (ή κάποιο άλλο Error)** κατά την εκκίνηση του Προγράμματος, τότε να εφαρμόσετε την πιο κάτω διαδικασία, και το πρόβλημα θα επιλυθεί οπωσδήποτε :

Εάν έχετε Windows 7 ή νεώτερα (π.χ. Vista, 8 ή 10), θα πρέπει να πάτε σε αυτό το αρχείο συντόμευσης (Shortcut) '.lnk' και εκεί :

(α). Να κάνετε δεξί κλικ στο Shortcut και να επιλέξετε «**Properties**» ('Ιδιότητες').

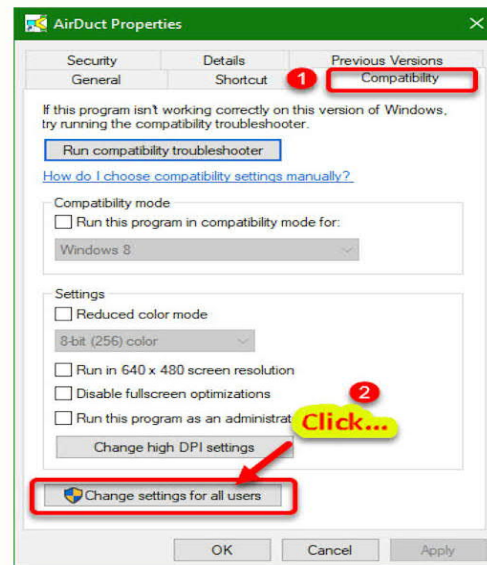
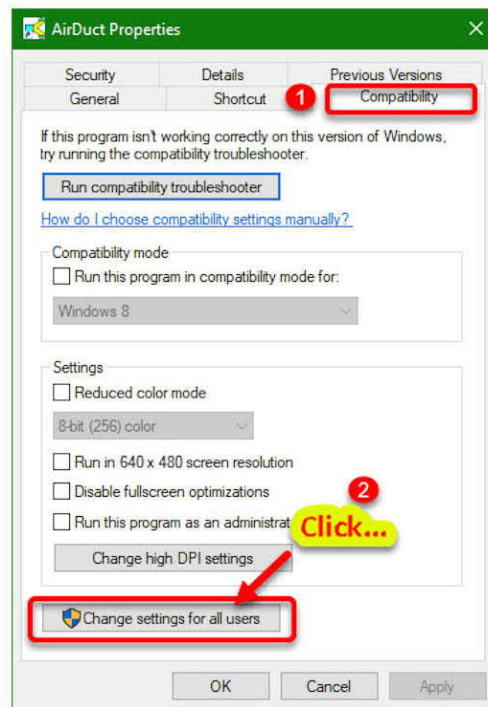
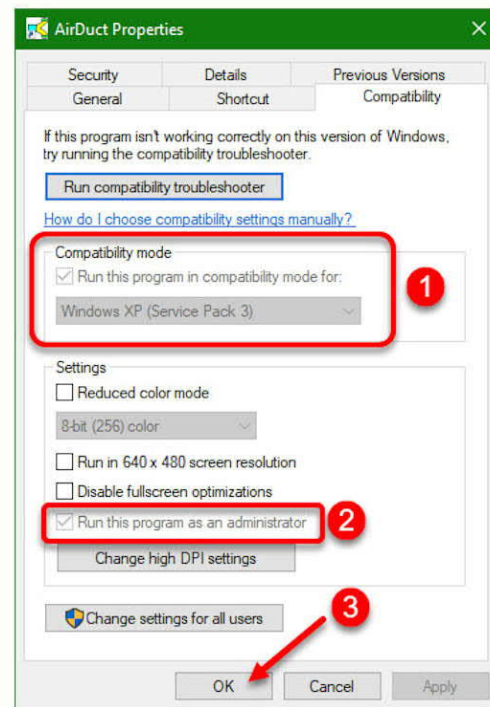
(β). Στην Ενότητα (Tab) «**Compatibility**» να επιλέξετε (να τσεκάρετε) το : «**Run this program as an administrator**».

Εάν, παρ' ελπίδα το πρόβλημα «επιμένει», τότε ακολουθώντας την ίδια όπως πιο πάνω διαδικασία, να πάτε στην παράγραφο «**Compatibility mode**» να ανοίξετε τη σχετική λίστα, και να επιλέξετε το «**Run this program in compatibility mode for: Windows XP (Service Pack 3)**».

Οι επιλογές αυτές γίνονται **ΜΟΝΟΝ ΤΗΝ ΠΡΩΤΗ ΦΟΡΑ (ΕΦ' ΑΠΑΞ)**.

Εφεξής τα Windows θα «θυμούνται» τις επιλογές σας αυτές και δεν θα υπάρχει πρόβλημα.

Η διαδικασία εμφανίζεται διαδοχικά και στις τέσσερις εικόνες (Εικόνα 1 έως Εικόνα 4) που ακολουθούν :

**Εικόνα 1****Εικόνα 2****Εικόνα 3****Εικόνα 4**

(Β). ΒΑΣΙΚΗ ΣΗΜΕΙΩΣΗ ΓΙΑ ΤΙΣ ΕΚΤΥΠΩΣΕΙΣ

Οι Εκτυπώσεις στα προγράμματα της «ΕΡΓΟ-ΨΥΚΤΙΚΗ Α.Ε.», γίνονται (αυτόματα) με χρήση του προγράμματος Microsoft Excel (MS Excel).

Για τον λόγο αυτόν θα πρέπει στον Υπολογιστή σας, να έχετε οπωσδήποτε εγκατεστημένη κάποια έκδοση του Excel της Microsoft.

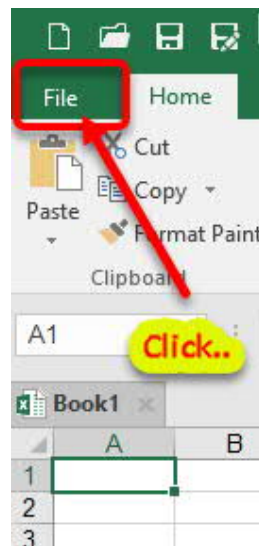
Από τις εκδόσεις μετά το 2003 του Microsoft Excel, υπάρχει ένα θέμα «Εμπιστοσύνης» (Trust) των αρχείων «.xls» (και «.xlsx») για λόγους προστασίας από ιούς.

Εάν έχετε μια τέτοια έκδοση του MS Excel εγκατεστημένη στον Υπολογιστή σας, τότε προκειμένου να είναι δυνατόν να γίνουν οι εκτυπώσεις, χωρίς να δημιουργείται ΕΓΓΟΓ και άμεση έξοδος από το Πρόγραμμα της «ΕΡΓΟ-ΨΥΚΤΙΚΗ Α.Ε.» που τρέχετε, θα πρέπει **ΕΦ' ΑΠΑΞ** να ακολουθήσετε την διαδικασία που περιγράφουμε αμέσως πιο κάτω.

ΒΗΜΑ (1)

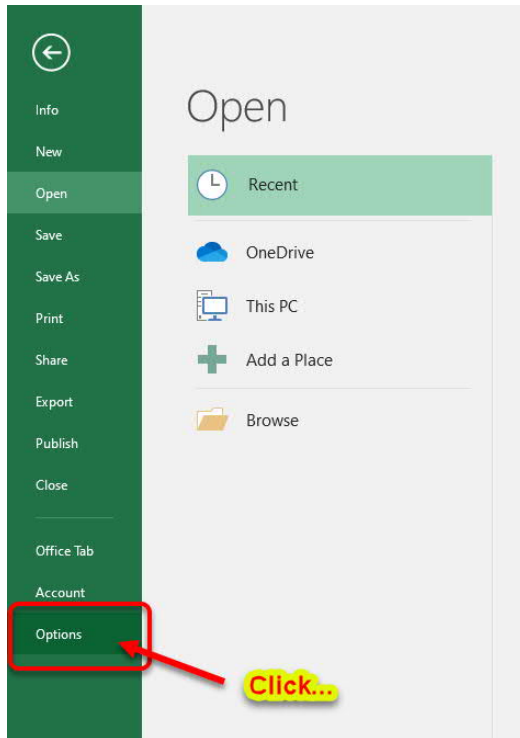
(α). Ξεκινήστε το MS Excel.

(β). Πατήστε (Click) στο «File».

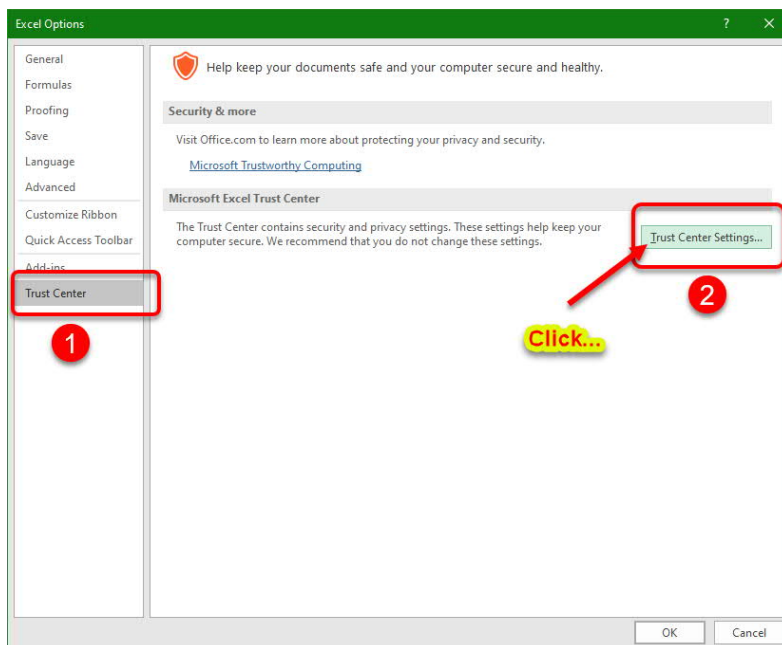


ΒΗΜΑ (2)

Επιλέξτε «Options».

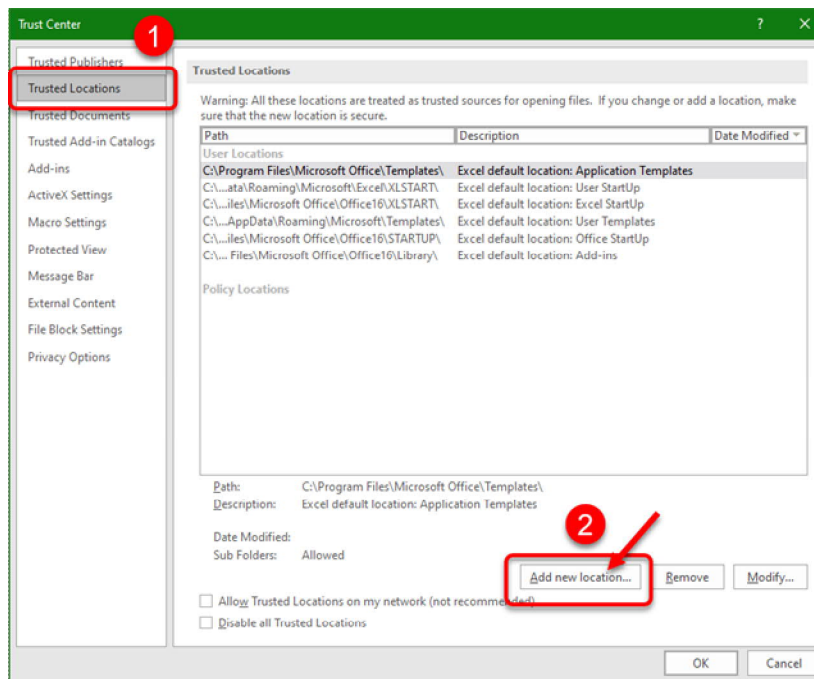
**ΒΗΜΑ (3)**

Επιλέξτε «Trust Center» (ένδειξη «1» στην εικόνα) και πατήστε (click) στο «Trust Center Settings...» (ένδειξη «2» στην εικόνα).

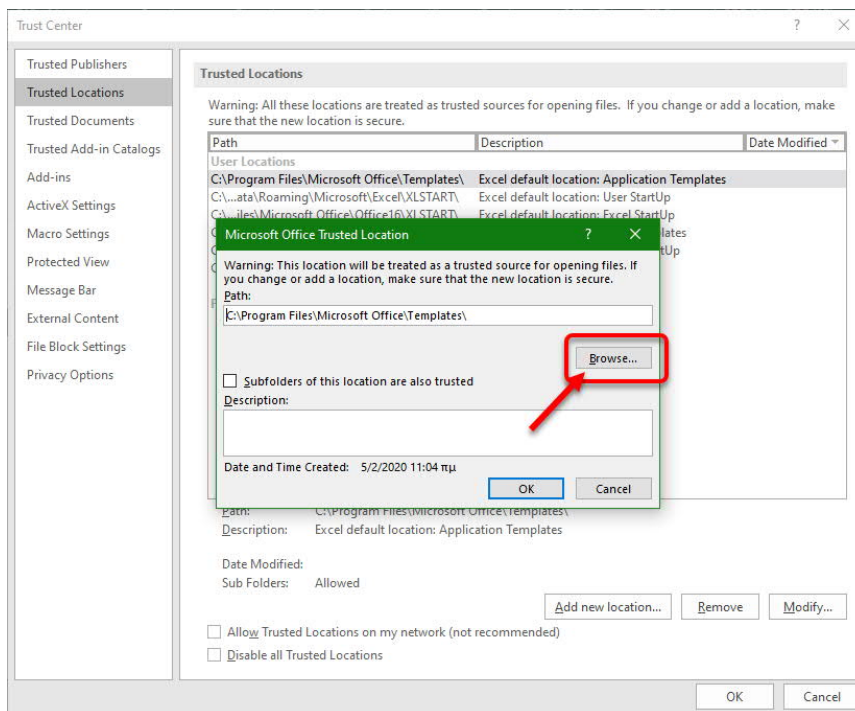


ΒΗΜΑ (4)

Από τη λίστα στα αριστερά, επιλέξτε «Trust Locations» (ένδειξη «1» στην εικόνα) και πατήστε (click) στο «Add new location...» (ένδειξη «2» στην εικόνα).

**ΒΗΜΑ (5)**

Στη Φόρμα που θα εμφανισθεί, πατήστε (click) στο «Browse...».

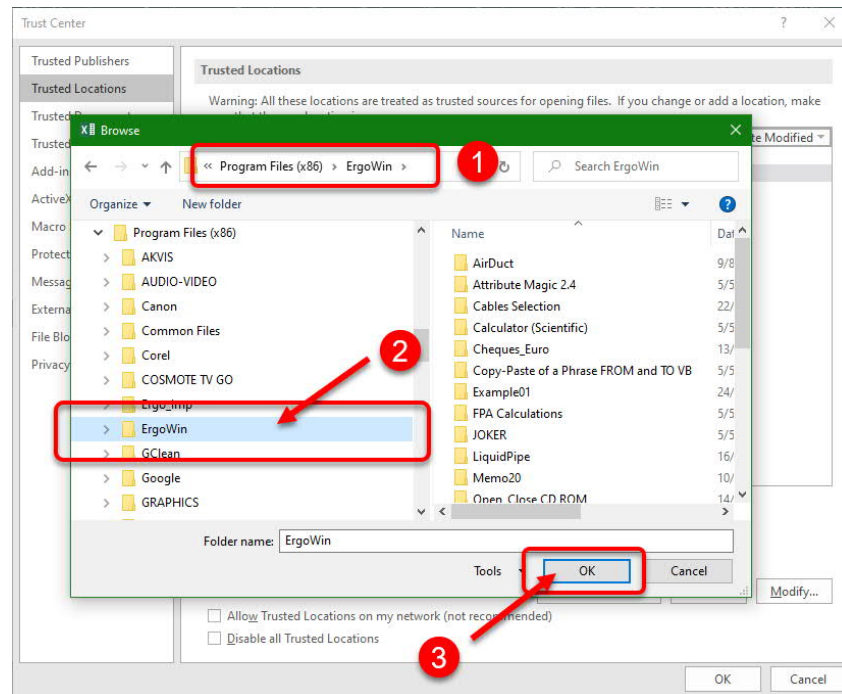


ΒΗΜΑ (6)

(α). Εάν έχετε Windows 64-bit, επιλέξτε το Folder:

C:\Program Files (x86)\ErgoWin

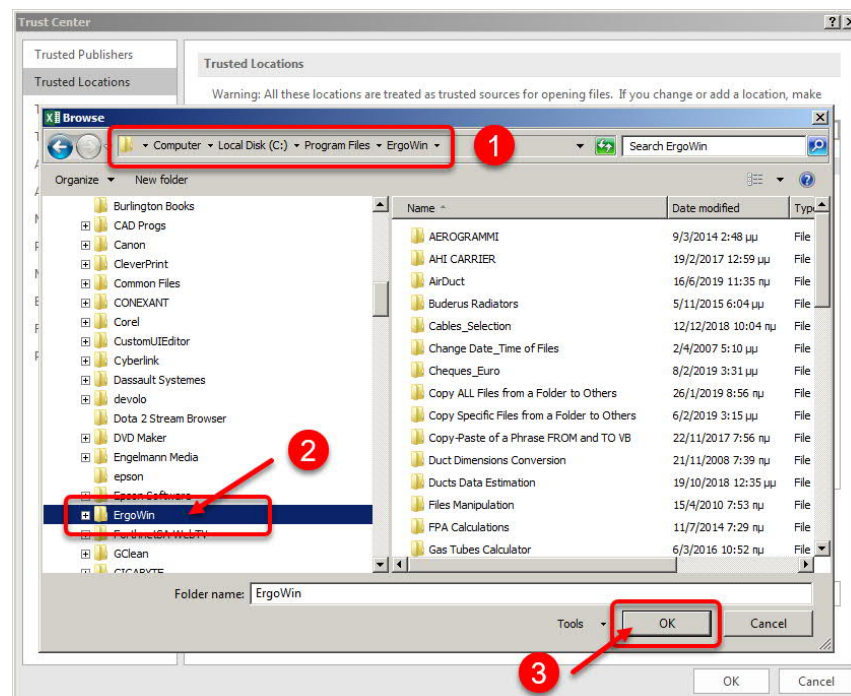
(βλ. Ένδειξη « 2 » στην εικόνα) και στη συνέχεια πατήστε το **OK** (ένδειξη « 3 » στην εικόνα).



(β). Εάν έχετε Windows 32-bit, επιλέξτε το Folder:

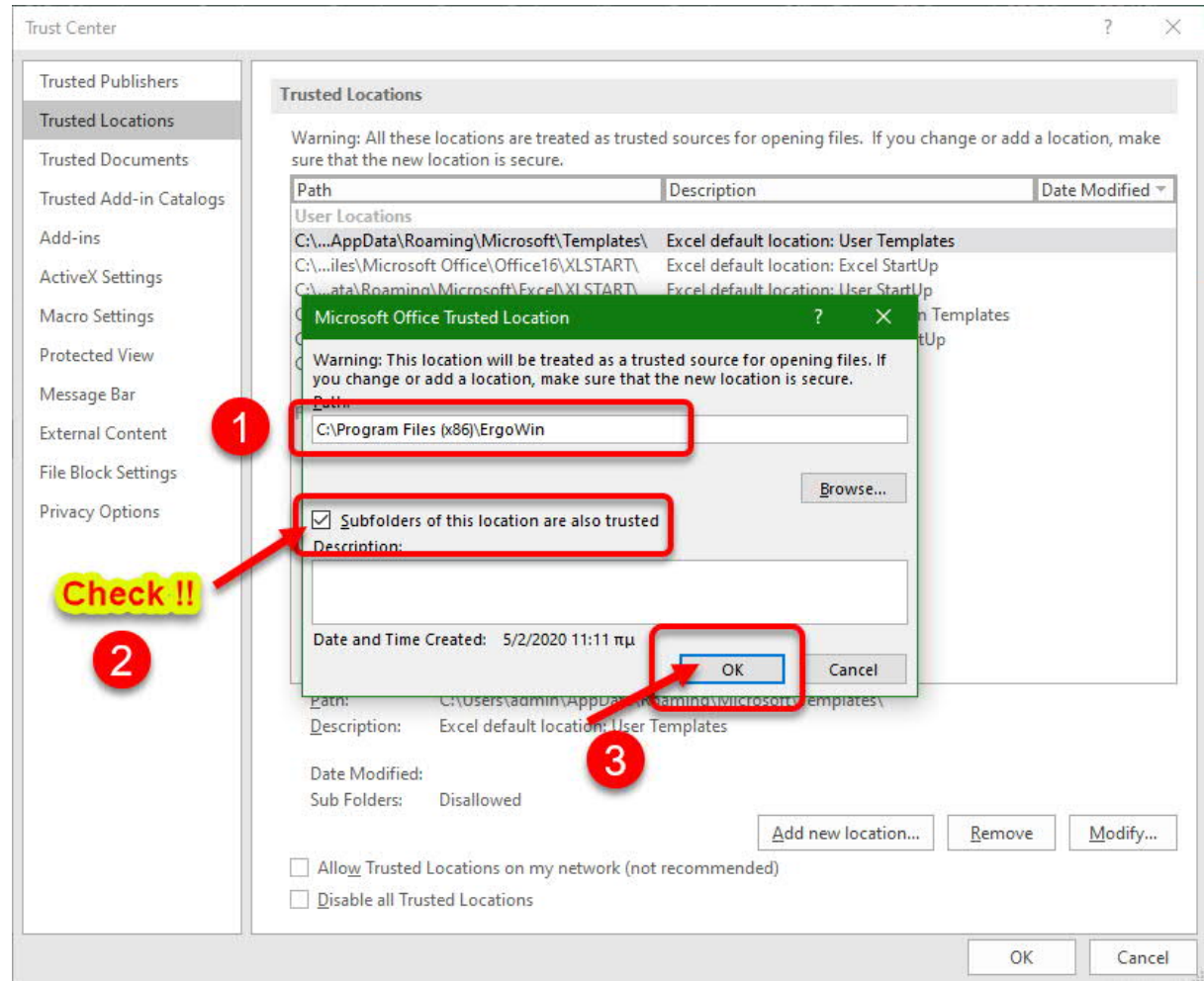
C:\Program Files\ErgoWin

(βλ. Ένδειξη « 2 » στην εικόνα) και στη συνέχεια πατήστε το **OK** (ένδειξη « 3 » στην εικόνα).



ΒΗΜΑ (7)

(α). Εάν έχετε Windows 64-bit, θα εμφανισθεί η πιο κάτω Φόρμα :



Στην εικόνα αυτή μπορείτε να δείτε ότι το Folder:

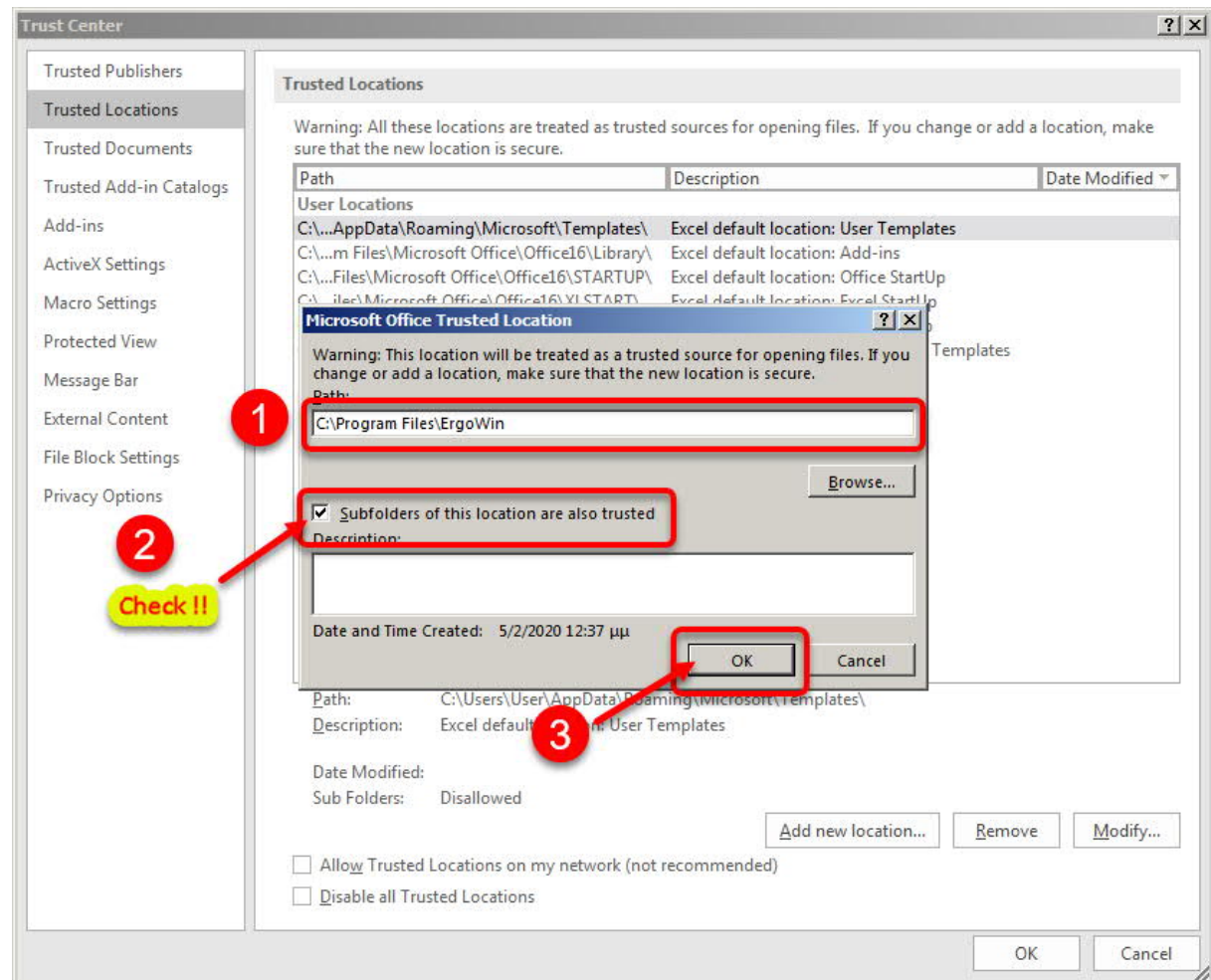
C:\Program Files (x86)\ErgoWin

έχει, πλέον, επιλεγεί ως «Trusted» (ένδειξη «**1**» στην πιο πάνω εικόνα).

Στη Φόρμα αυτή, να «τσεκάρετε» **ΟΠΩΣΔΗΠΟΤΕ** το «**Subfolders of this location are also trusted**» (ένδειξη «**2**» στην πιο πάνω εικόνα).

Στη συνέχεια, πατήστε το **OK** (ένδειξη «**3**» στην πιο πάνω εικόνα).

(β). Εάν έχετε Windows 32-bit, θα εμφανισθεί η πιο κάτω Φόρμα :



Στην εικόνα αυτή μπορείτε να δείτε ότι το Folder:

C:\Program Files\ErgoWin

έχει, πλέον, επιλεγεί ως «Trusted» (ένδειξη «1» στην πιο πάνω εικόνα).

Στη Φόρμα αυτή, να «τσεκάρετε» **ΟΠΩΣΔΗΠΟΤΕ** το «**Subfolders of this location are also trusted**» (ένδειξη «2» στην πιο πάνω εικόνα).

Στη συνέχεια, πατήστε το **OK** (ένδειξη «3» στην πιο πάνω εικόνα).

ΒΗΜΑ (8)

Πατήστε το **OK** στις δυο διαδοχικές Φόρμες που θα εμφανισθούν (είτε έχετε Windows 64-bit, είτε έχετε Windows 32-bit), για να τελειώσετε μια και καλή με αυτή τη **βασική ρύθμιση**.

Στη συνέχεια «κλείστε» το MS Excel.

Εφεξής, οι Εκτυπώσεις σας μέσα από τα Προγράμματα της «ΕΡΓΟ-ΨΥΚΤΙΚΗ Α.Ε.», θα γίνονται κανονικά.

(Γ.) ΕΝΕΡΓΟΠΟΙΗΣΗ (Registration ή Activation) ΤΩΝ ΠΡΟΓΡΑΜΜΑΤΩΝ

Μπορείτε να τρέξετε, πριν από την ενεργοποίησή του, το οποιοδήποτε Πρόγραμμα για επτά (7) ημέρες ή δέκα πέντε (15) χρήσεις (όποιο έλθει πλιό γρήγορα), χωρίς να κάνετε REGISTRATION (ή ACTIVATION).

Στη συνέχεια **ΠΡΕΠΙ ΟΠΩΣΔΗΠΟΤΕ** να κάνετε REGISTRATION, για να μπορέσετε να εξακολουθήσετε να χρησιμοποιείτε το Πρόγραμμα.

Για το REGISTRATION, να ακολουθήσετε πιστά τις οδηγίες που θα σας δοθούν στην Οθόνη σας. Την διαδικασία της ΕΝΕΡΓΟΠΟΙΗΣΗΣ (REGISTRATION ή ACTIVATION) του κάθε Προγράμματος, περιγράφουμε αμέσως πιο κάτω.

ΟΔΗΓΙΕΣ ΕΝΕΡΓΟΠΟΙΗΣΗΣ (REGISTRATION ή ACTIVATION)

(1). Μας στέλνετε με e-mail το αρχείο «~InstCode_xxxxxxxxxxx.qrg», το οποίο δημιουργείται στον Υπολογιστή σας (όπου 'xxxxxxxxxxx' είναι το όνομα του Προγράμματος).

Το αρχείο αυτό δημιουργείται αυτόματα όταν εκπνεύσει η προθεσμία των 7 ημερών ή το πλήθος των 15 χρήσεων, ή, όταν εσείς ζητήσετε να κάνετε REGISTRATION, πριν από την εκπνοή του χρόνου των 7 ημερών ή των 15 χρήσεων.

Το «.qrg» αυτό αρχείο δημιουργείται στο Folder της εγκατάστασης του Προγράμματος, δηλαδή :

(α). Εάν έχετε Windows 64-bit, στο Folder:

C:\Program Files (x86)\ErgoWin\programfolder

(β). Εάν έχετε Windows 32-bit, στο Folder:

C:\Program Files\ErgoWin\programfolder

αλλά ταυτόχρονα **ΚΑΙ στο Δίσκο C:** (στο Root) -> σχετικές οδηγίες εμφανίζονται **ΚΑΙ** στην Οθόνη του Υπολογιστή σας.

(το SubFolder "**programfolder**" έχει το όνομα του εκάστοτε Προγράμματος).

Τα e-mails της Εταιρείας μας έχουν ως εξής :

info@ergo-psychtiki.gr / ergodorf@otenet.gr / dorf@ergopsiktiki.gr

(2). Σε απάντηση αυτού του e-mail σας, εμείς θα σας στείλουμε πίσω (πάλι με e-mail), ένα αρχείο με το όνομα : «ACTIVATION.zip».

Πρόκειται για ένα «συμπιεσμένο» αρχείο, το οποίο πρέπει να αποσυμπιέσετε (UnZip) σε ένα προσωρινό Folder του Υπολογιστή σας. Μετά την αποσυμπίεση, στο προσωρινό σας αυτό Folder θα υπάρχουν δυο αρχεία :

- Το Αρχείο «ACTIVATE.EXE». Πρόκειται για το Utility που πραγματοποιεί το Activation.
- Ένα αρχείο με το όνομα «ACTFIL64b» ή «ACTFIL32b», ανάλογα με το εάν τα Windows που έχετε είναι 64-bit ή 32-bit.

Θα πρέπει να «τρέξετε» κάνοντας «διπλό κλικ» επάνω του, το Utility «ACTIVATE.EXE» και (στη Φόρμα που εμφανίζεται) να πατήσετε το πλήκτρο «**ΕΝΕΡΓΟΠΟΙΗΣΗ ΠΡΟΓΡΑΜΜΑΤΟΣ**».

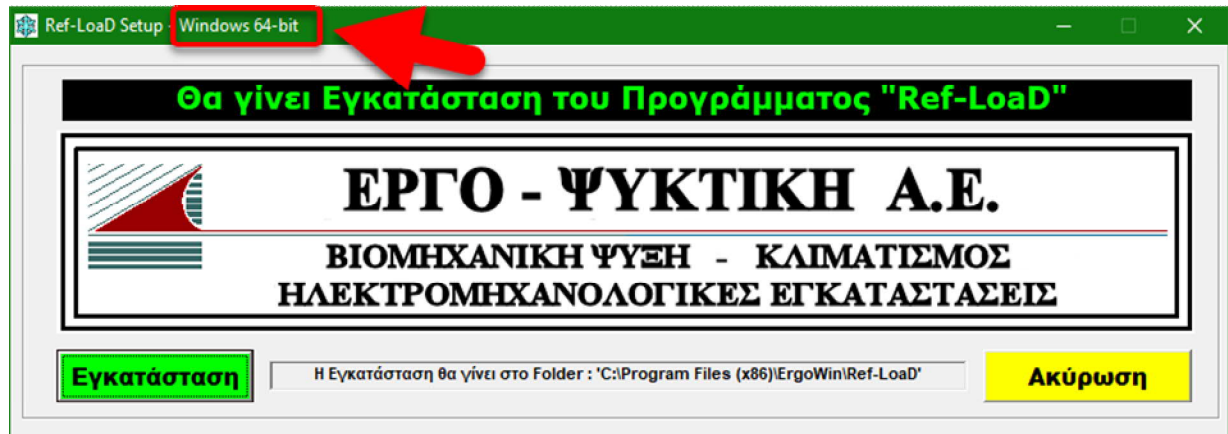
Την επόμενη φορά που θα τρέξετε, το πρόγραμμα, αυτό θα έχει "ξεκλειδώσει" οριστικά, και θα είναι εφεξής **ΕΝΕΡΓΟΠΟΙΗΜΕΝΟ** (REGISTERED ή ACTIVATED).

(Δ.) ΠΩΣ ΞΕΡΩ ΕΑΝ ΤΑ Windows είναι 32-bit ή 64-bit

Υπάρχει μια απλή διαδικασία μέσα από τα «Properties» των Windows, αλλά οι οθόνες που εμφανίζονται διαφέρουν από έκδοση σε έκδοση των Windows.

Την ώρα, όμως, που τρέχετε το αρχείο Εγκατάστασης οποιουδήποτε Προγράμματος της Εταιρείας μας «ΕΡΓΟ-ΨΥΚΤΙΚΗ Α.Ε.», η αρχική Φόρμα Εγκατάστασης, ΠΡΟΣΔΙΟΡΙΖΕΙ το εάν τα Windows είναι 32-bit ή 64-bit, όπως φαίνεται στις δυο Εικόνες που ακολουθούν :

(α). Εάν έχετε Windows 64-bit :



(β). Εάν έχετε Windows 32-bit :

